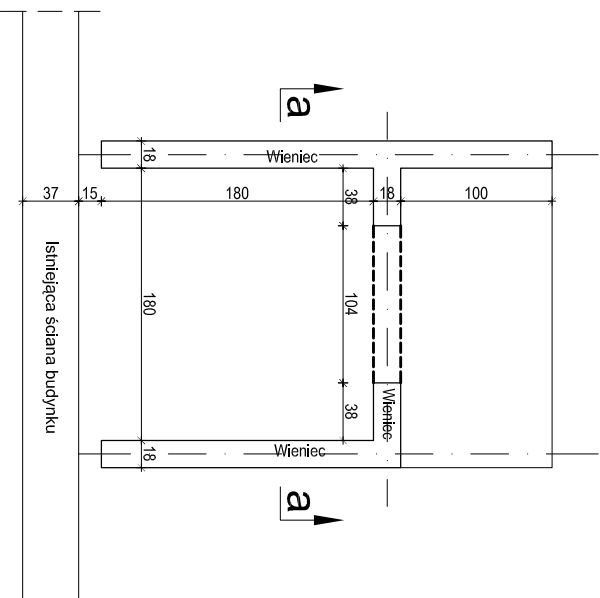


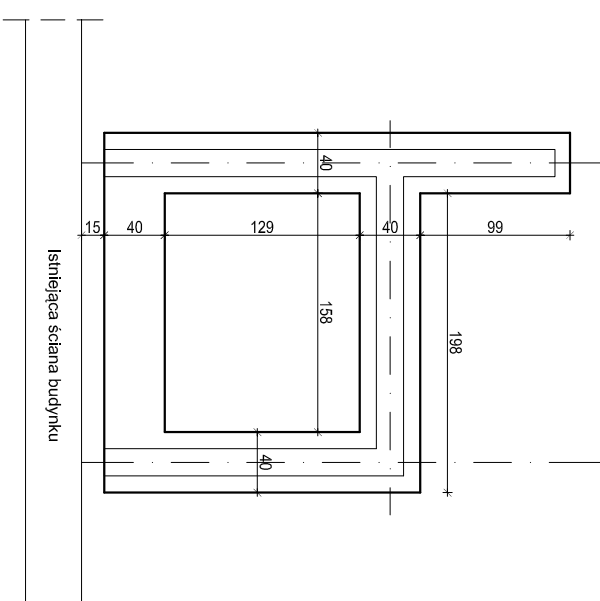
Nowoprojektowane wiatrotapy i balkony - konstrukcja

skala 1:50

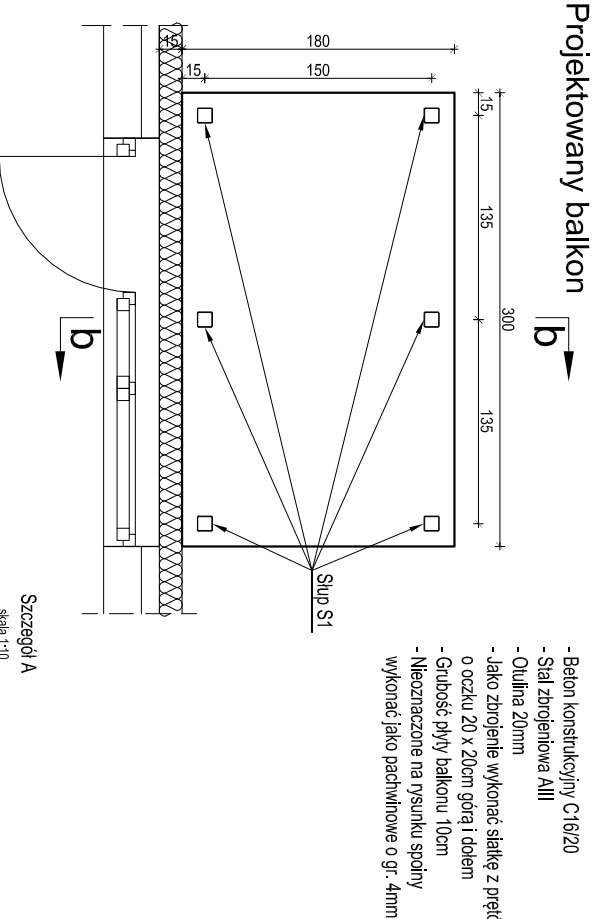
Rzut przyziemia wiatrołapu



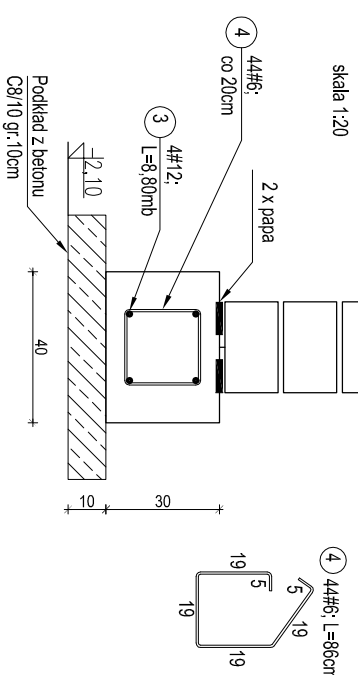
Fundamenty wiatrołapu



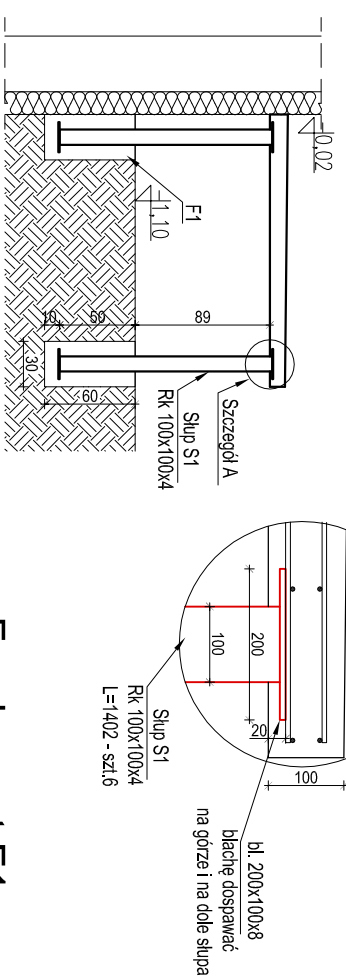
Projektowany balkon



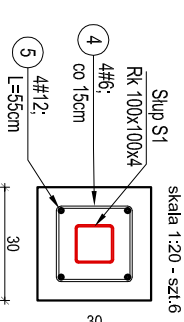
Ława fundamentowa



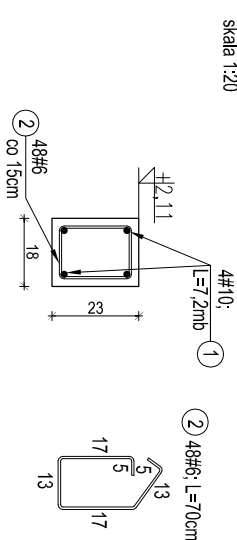
q - q



Fundament F1

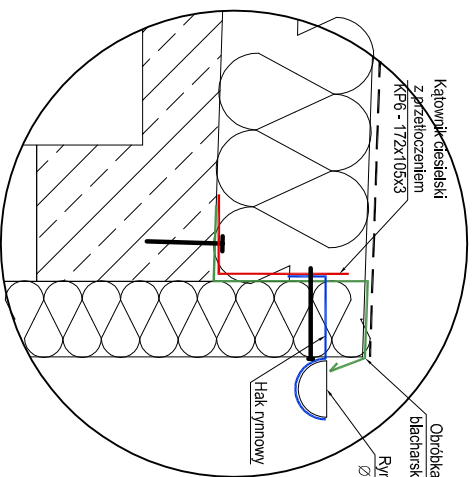


Wieniec




Strop

- Strop nad wiatrołapem wykonać jako monolityczny żelbetowy gr. 9cm
- Beton konstrukcyjny C16/20
- Słat zbrojenia AIII - siatka z prętów #6 o oczku 20 x 20cm, ułożona dołem i górną
- Otulina 20mm



DI'	2 x PAPA KLEJONA NA DYSPERBIT S STROPA PAPA gr:20cm STROP ŻEB BETONOWY gr:5cm - WYKONANY ZE SPADKIEK TYNKA CEM. - WAP. gr:1,5cm POWŁOKI MALARSKIE
SZ'	TYNKA AKRYLOWY CIEMNOKARMYLOWY Wlg. naczepian systemowych, kolor wg rysunków dekoracji STYROSPAN EPS 70 gr./10cm MUR Z PUSTAKÓW SILIKATOWYCH gr.:10cm TYNKA CEM. - WAP. gr:1,5cm POWŁOKI MALARSKIE
SI'	FOLIJA KUBEKOWA DYSPERBIT x2 MIASTWA KLEJU ZBROJONEGO SIATKĄ Z WŁÓKNA SZKLANEGO O GRUBAŁCZCE 1MM, 10kg/m² STYROSPAN EPS 70 gr./10cm MUR Z PUSTAKÓW SILIKATOWYCH gr.:10cm OBRZUTKA CEM. gr:1,5cm IZOLBET A x2

CZAPLIŃSCY - ARCHITEKCI 	
84-230 Rumia ul. Dokerów 16 tel. 669 255 550	
Temat: Termomodernizacja budynku mieszkalnego wielorodzinnego	
Lokalizacja: 11-130 Ormeta, ul. Przemysłowa 6 dz. nr. 141/3 i 141/5, obręb 2 m. Ormeta, jedn.	
Inwestor: Współpraca Mieszkaniowa Nieruchomości przy ulicy Przemysłowej 6; 11-130 Ormeta	
Nazwa rysunku: Nowoprojektowane wiatrołapy i balkony - konstrukcja	
Projekt: mgr inż. Paweł Motrakowski upr. nr. KUP1177WCKD0	
Sprawdzący: inż. Zbigniew Piotrowski upr. nr. UAN/IV / 8346 / 220 / TO / 87 - 88	
Branża : konstrukcja	Faza : proj. budowlany
Data: 04.2016	Skala: 1:50
Nr rys.: K3 s.44	